



BANCADAS



DESCRIPCIÓN COMERCIAL:

El PONYBENCH es un práctico elevador que queda instalado completamente a nivel del suelo.

Está equipado con cuatro brazos de apertura manual, quedando en su posición de reposo por debajo del nivel del suelo, lo que deja libre el acceso para la entrada y salida del vehículo, además a estos brazos se le pueden incorporar mordazas y tacos de goma.

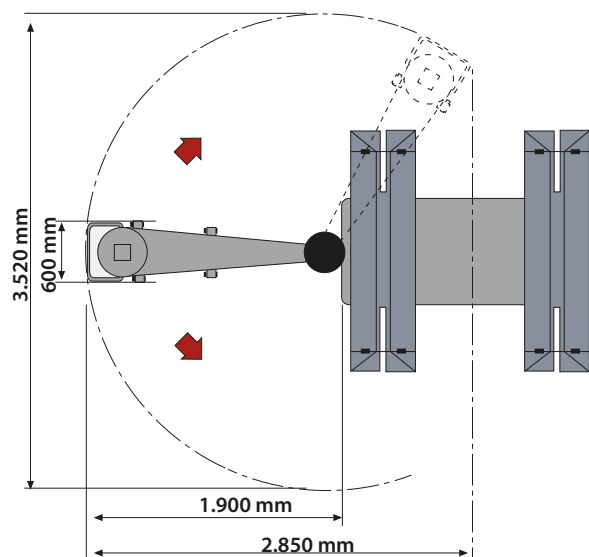
La “ELE” de tiro tiene un ángulo de rotación de 360° y viene equipado con kit de tiro.

CARACTERÍSTICAS DEL EQUIPO:

- *El equipo está compuesto principalmente por:*
 - Banco de 2200 mm de longitud y altura de elevación de 1600 mm.
 - Elevador electrohidráulico de 2500 Kg. de potencia
 - 4 brazos laterales para posicionar mordazas o tacos.
 - “L” de tiro giratorio equipado con bomba hidroneumática, pistón, cadena y gancho
 - Kit de 4 mordazas y tacos.

**BANCADAS****CARACTERÍSTICAS TÉCNICAS, CONSTRUCTIVAS Y DIMENSIONES:**

DATOS TÉCNICOS	SP100603
✓ <i>Potencia elevadora máxima del elevador</i>	3.000 kg
✓ <i>Altura máxima</i>	1.600 mm
✓ <i>Altura de elevador</i>	1.420 mm
✓ <i>Longitud de la peana móvil superior</i>	700 mm
✓ <i>Ancho de la peana móvil superior</i>	1.498 mm
✓ <i>Presión de trabajo del circuito oleodinámico del elevador</i>	240 bar
✓ <i>Presión de trabajo del circuito oleodinámico de la "ELE" de tiro.</i>	500 bar
✓ <i>Presión de trabajo del circuito de alimentación neumática</i>	6 bar
✓ <i>Presión máxima alimentación circuito neumático</i>	10 bar
✓ <i>Tiempo de subida</i>	55 sg
✓ <i>Tiempo de descenso</i>	75 sg
✓ <i>Tensión de alimentación eléctrica versión trifásica</i>	400-230 a.c.V
✓ <i>Tensión de alimentación eléctrica versión monofásica</i>	230 a.c. V
✓ <i>Frecuencia de alimentación eléctrica</i>	50-60 Hz
✓ <i>Potencia del motor eléctrico trifásico</i>	1,5 KW
✓ <i>Tensión del circuito auxiliar con alimentación trifásica a 400 V.</i>	24 a.c.V
✓ <i>Tensión del circuito auxiliar con alimentación monofásica a 230 V.</i>	24 a.c.V
✓ <i>Peso de la central de mando</i>	50 Kg
✓ <i>Peso del elevador con accesorios (sin ele de tiro)</i>	540 Kg
✓ <i>Peso de "ELE" de tiro hidráulico con accesorios</i>	200 Kg

DIMENSIONES DE LA BANCADA:



BANCADAS

OPCIONALES Y ACCESORIOS:



SP102501

*Mordazas especiales
para BMW*



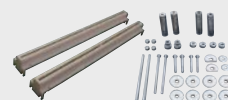
SP102502

*Mordazas especiales
para Honda-Rover*



SP102503

*Mordazas especiales
para Mercedes*



SP102521

*Kit para traviesa
Renault-Nissan*



SP102701

*Reenvío de cadena
para tiro bajo*



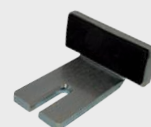
SP103501

*Kit de anclaje minibench
para tiro intermedio*



SP104011

Cajón del Ponybench.



SP104301

Recuperacadenas