

**BANCADAS****DESCRIPCIÓN COMERCIAL:**

El PONYBENCH es un práctico elevador que queda instalado completamente a nivel del suelo.

Está equipado con cuatro brazos de apertura manual, quedando en su posición de reposo por debajo del nivel del suelo, lo que deja libre el acceso para la entrada y salida del vehículo, además a estos brazos se le pueden incorporar mordazas y tacos de goma.

CARACTERÍSTICAS DEL EQUIPO:

- El equipo está compuesto principalmente por:
 - Banco de 2200 mm de longitud y altura de elevación de 1600 mm.
 - Elevador electrohidráulico de 2500 Kg. de potencia
 - 4 brazos laterales para posicionar mordazas o tacos.

CARACTERÍSTICAS TÉCNICAS, CONSTRUCTIVAS Y DIMENSIONES:

DATOS TÉCNICOS	SP100604
✓ Potencia elevadora máxima del elevador	3.000 kg
✓ Altura máxima	1.600 mm
✓ Altura de elevador	1.420 mm
✓ Ancho brazos cerrados	700 mm
✓ Ancho brazos abiertos	1.498 mm
✓ Presión de trabajo del circuito oleodinámico del elevador	240 bar
✓ Presión de trabajo del circuito de alimentación neumática	6 bar
✓ Presión máxima alimentación circuito neumático	10 bar
✓ Tiempo de subida	55 sg
✓ Tiempo de descenso	75 sg
✓ Tensión de alimentación eléctrica versión trifásica	400-230 a.c.V
✓ Tensión de alimentación eléctrica versión monofásica	230 a.c. V
✓ Frecuencia de alimentación eléctrica	50-60 Hz
✓ Potencia del motor eléctrico trifásico	1,5 KW
✓ Tensión del circuito auxiliar con alimentación trifásica a 400 V.	24 a.c.V
✓ Tensión del circuito auxiliar con alimentación monofásica a 230 V.	24 a.c.V
✓ Peso de la central de mando	50 Kg
✓ Peso del elevador con accesorios	540 Kg



BANCADAS

OPCIONALES Y ACCESORIOS:



SP102501

*Mordazas especiales
para BMW*



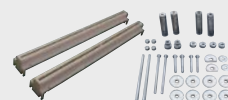
SP102502

*Mordazas especiales
para Honda-Rover*



SP102503

*Mordazas especiales
para Mercedes*



SP102521

*Kit para traviesa
Renault-Nissan*



SP102701

*Reenvío de cadena
para tiro bajo*



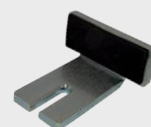
SP103501

*Kit de anclaje minibench
para tiro intermedio*



SP104011

Cajón del Ponybench.



SP104301

Recuperacadenas