

**SOLDADURA****DESCRIPCIÓN COMERCIAL:**

La soldadura Punto Inverter Aqua Automática de 14500A es la respuesta ideal a la soldadura de aceros con alta resistencia elástica (THLE / acero al boro), con una fuerza de apriete en los electrodos de 550 daN sobre 8 bar, y una corriente de soldadura de 14500A.

Su pinza en C integra un transformador de alta tecnología, y este equipo responde a las problemáticas de alimentación eléctrica como puede funcionar con una alimentación de 400v de 16A a 25A.

Por fin, la programación automática de los parámetros de soldadura en modo AUTO es muy sencilla de utilizar.

**INNOVACIÓN:**

- Transformador de media frecuencia con refrigeración líquida integrada en la pinza.
- Consumo eléctrico reducido (-40% respecto a máquina con cables).
- Posibilidad de alimentar las máquinas con fusibles de 16A retardados.
- Factor de marcha elevado.
- El concepto “HEALTH PROTECT” protege al usuario contra los campos electromagnéticos en conformidad con la Directiva 2004/40/CE.

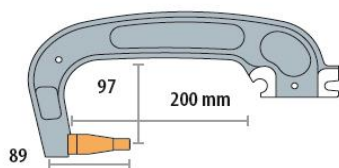


- El concepto “HEALTH PROTECT” protege al usuario contra los campos electromagnéticos en conformidad con la Directiva 2004/40/CE.



**MODO AUTO:**

- **Detección automática:**
  - Tipo de acero.
  - Del grosor de las chapas.
  - De la presencia de pegamento.
  - De la presencia de materia.
  - Aislante entre chapas.



**C1** 8 bar / 550 daN



**14500A 550daN**

SP220053 Pinza C incluida

**RENDIMIENTO:**

- **A la corriente:**
  - Corriente de soldadura elevada: 14500A
  - Señal sonora automática si corriente demasiado débil.
  - Regulación de la corriente.
  - Bajo consumo eléctrico.
  - Modo PEGAMENTO para soldar chapas pegadas o revestidas difíciles de soldar.
- **Al esfuerzo:**
  - Regulación automática del esfuerzo.
  - Gran esfuerzo: 50 daN con 8 bares.
  - Refrigeración líquido de los electrodos.

**DESCRIPCIÓN:**

- Pinza en C ideal para todo tipo de intervenciones.
- Pinza con transformador integrado, compacta y ligera: 12 Kg.
- Disponible con cable de 4 m o 6m.
- Balancín telescópico.
- Mando a distancia sobre la pinza.

**INTERFAZ HOMBRE/MÁQUINA**

- 7 modos disponibles para responder a las exigencias de todos los usuarios.
- Modo AUTO: programación automática de los parámetros de soldadura.

**TRAZABILIDAD:**

- Archivo sobre tarjeta SD de las características de los puntos de soldadura ya realizados.
- Restitución sobre el computador de los informes registrados sobre la tarjeta SD.

**CARACTERÍSTICAS TÉCNICAS, CONSTRUCTIVAS Y DIMENSIONES:**

DATOS TÉCNICOS	SP200041
✓ Alimentación eléctrica (TRIFÁSICA)	400V 3 fases + tierra, 50 Hz
✓ Máxima regulación	14.500 A
✓ Longitud de los cables	4,00 m
✓ Tensión de vacío	8 V
✓ Protección térmica	25 A
✓ Corriente	Dc
✓ Dimensiones	650 x800 x2300 mm
✓ Peso total	100 kg
✓ Refrigeración	Por Agua



**SOLDADURA**

**OPCIONALES Y ACCESORIOS:**



**SP220051**

*Difusor para pistola*



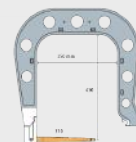
**SP220052**

*Máscara manual con  
oscurecimiento*



**SP220054**

*Máscara ajustable  
con oscurecimiento  
automático*



**SP220055**

*Máscara ajustable con  
oscurecimiento  
automático regulable*



**SP220056**

*Manta ignífuga 1300 °C  
1.500 x 2.000 mm  
2100 gr*



**SP220057**

*Kit cable de masa*



**SP220058**

*Gyro 360°*