

**MECÁNICA****DESCRIPCIÓN COMERCIAL:**

Alineadora de dirección 3D para la medición y ajuste de los ángulos de las ruedas.

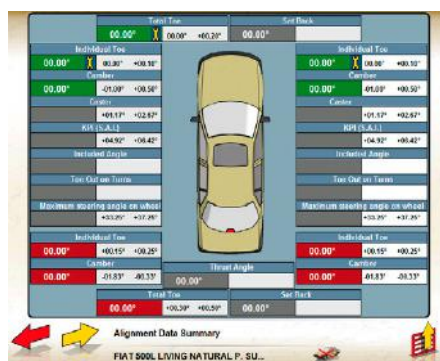
Nuevos objetivos reflectantes en “tablero de ajedrez” para una lectura más precisa de los valores.



Cámaras con tecnología de alta calidad.

**CARACTERÍSTICAS DEL EQUIPO:**

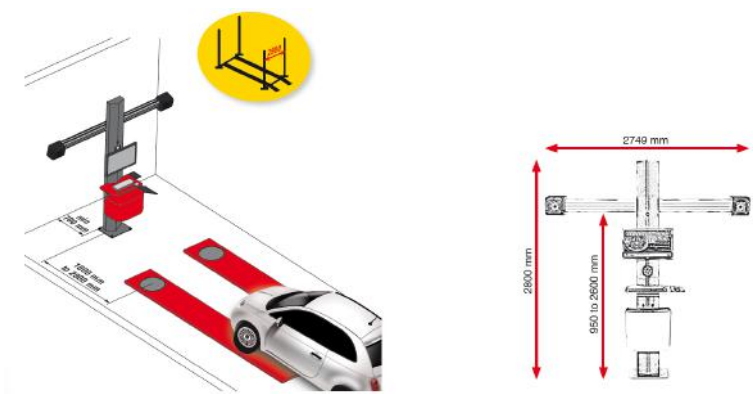
- *Dispone de un programa intuitivo con gráficos claros y fáciles de leer. Banco de Datos Mundial sobre USB Flash Drive. Procedimiento de Compensación del alabeo (R.O.C.) con muchas más opciones de funcionamiento.*
- *Completo estándar con el Asistente Drive-On, doble cámara para ver el posicionamiento correcto del vehículo sobre el elevador.*



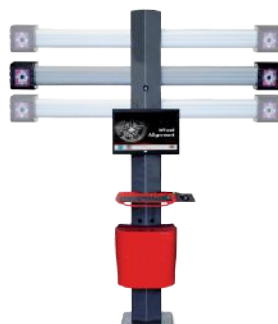
**MECÁNICA****CARACTERÍSTICAS TÉCNICAS, CONSTRUCTIVAS Y DIMENSIONES:**

DATOS TÉCNICOS	SP721024
✓ <i>Convergencia Total</i>	$\pm 48,00^\circ$
✓ <i>Ángulo de Caída</i>	$\pm 10,00^\circ$
✓ <i>Av. De Rueda</i>	$\pm 30,00^\circ$
✓ <i>Av. Mangueta</i>	$\pm 30,00^\circ$
✓ <i>Ángulo de retraso</i>	$\pm 24,00^\circ$
✓ <i>Ángulo de empuje</i>	$\pm 24,00^\circ$
✓ <i>Ángulo de dirección</i>	$\pm 24,00^\circ$
✓ <i>Alimentación</i>	230v 50-60Hz 1 Ph
✓ <i>Potencia</i>	300 W
✓ <i>Nivel de ruido</i>	< 70 dB

- Con elevador de 4 columnas, la distancia entre las columnas frontales debe ser de 2900 mm. Completo estándar con el Asistente Drive-On, doble cámara para ver el posicionamiento correcto del vehículo sobre el elevador.



- Dispositivo eléctrico Up / Down para ajustar en altura la barra horizontal. Muy recomendable si se utiliza con el elevador.





**MECÁNICA**

**DOTACIÓN INCLUIDA:**



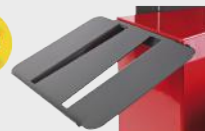
4x



4x



2x



2x



2x

