

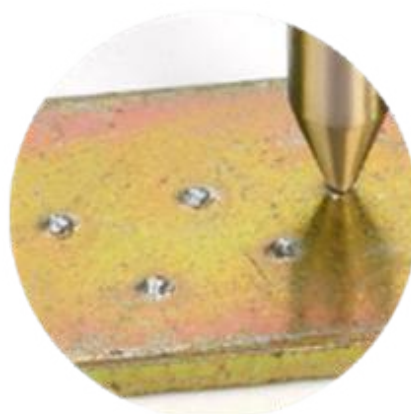
**MANUAL****DESCRIPCIÓN COMERCIAL:**

El punzón automático de Martech Car permite hacer marcas con una sola mano antes de perforar en la superficie, lo que evitará que el taladro se deslice durante su uso.

Sencillo y preciso, gracias a su revestimiento estriado, fabricado con una materiales fuertes y resistentes.

CARACTERÍSTICAS DEL PRODUCTO:

- Las características principales del punzón automático son:
 - Punzón automático ajustable.
 - Ofrece un alto impacto, mediante un resorte.
 - Mango de plástico para amortiguar el impacto.
 - Gran poder para la perforación, marcado y trazado.
 - Material: Plástico + HSS
 - Color: amarillo, plata.



**MANUAL****CARACTERÍSTICAS TÉCNICAS, CONSTRUCTIVAS Y DIMENSIONES:**

DATOS TÉCNICOS	SP705151
✓ <i>Peso</i>	81,6 g
✓ <i>Dimensiones</i>	130 x 28 x 28 mm

