



EQUIPOS Y ACCESORIOS
PARA TALLERES

DOSSIER
TECNICO

SP744001 LAMPARA PORTATIL 30 LED CON BATERIA

GUIA DEL USUARIO

Gracias por elegir nuestro producto. Por favor lea cuidadosamente estas instrucciones antes de utilizar nuestra lámpara portátil.
Siga cuidadosamente las siguientes instrucciones para obtener el máximo rendimiento de su aspirador

ESPECIFICACIONES TÉCNICAS:

Baterías: 4.8 V / 3300 AM / h-Ni -H

Potencia: 2.8 W

Voltaje: 4.8 V

Carga: AC 230V – 50 HZ

Tiempo de carga: 3 horas

Duración de la carga: 6 horas en funcionamiento

Temperatura de almacenamiento: 20° a 70° C

Temperatura de trabajo: 5° a 50°

La vida de nuestra lámpara es de 100.000 horas.

INFORMACION SOBRE EMBALAJE

Peso neto: 0.6 kgs

Peso bruto: 0.90 kgs

Medida interior: 33.5*23.7*11.2 cm

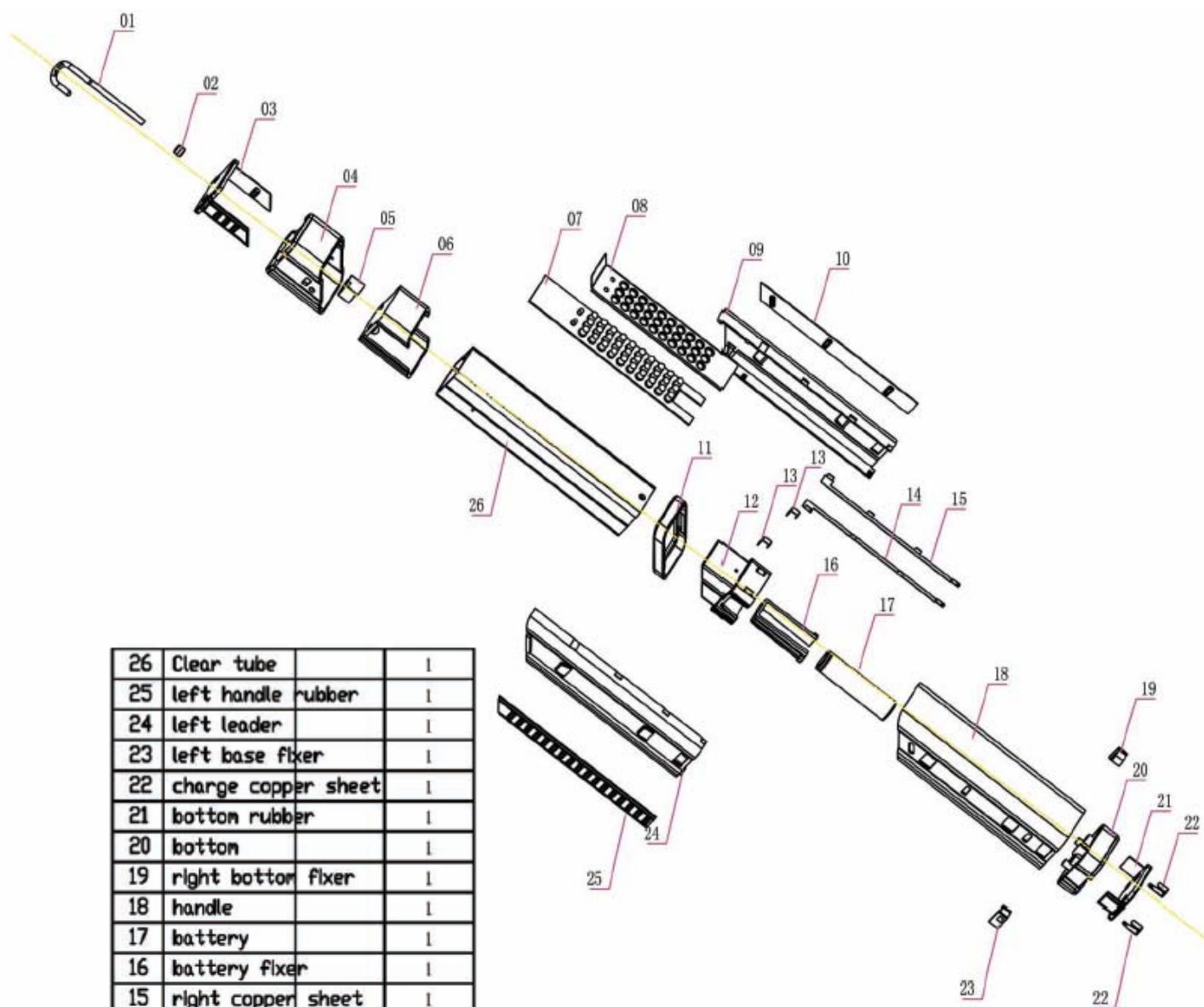
	FICHAS TÉCNICAS
	SP744001 LAMPARA PORTATIL 30 LED CON BATERIA

INSTRUCCIONES

- Un total de 31 elementos LED componen la lámpara; 30 LEDS son para iluminar y el simple en la parte inferior es un indicador de luz.
- Normalmente la lámpara puede trabajar durante 5 ó 6 horas después de 3 horas de carga.
- Mientras el indicador de luz permanezca en color rojo, significa que la lámpara necesita ser recargada.
- La lámpara puede trabajar durante 5 minutos una vez que se ha encendido la luz roja de aviso.
- Poner la lámpara en el cargador para su contacto.
- Durante la carga el indicador de luz debe estar en color rojo; si no fuera así, por favor compruebe de nuevo el contacto entre la lámpara y el cargador.
- La lámpara se puede volver a usar cuando el indicador de luz esté en color verde.
- Este producto es resistente al agua, pero no está diseñado para utilizarlo bajo el agua.

PRECAUCIONES

1. Cargue completamente la lámpara cuando no vaya a utilizarla durante un largo periodo de tiempo.
2. Cargue la batería durante 6-8 horas antes del primer uso.
3. Apague la lámpara mientras esté cargándose.
4. Mantenga esta lámpara alejada del fuego.

DESPIECE


26	Clear tube		1
25	left handle rubber		1
24	left leader		1
23	left base fixer		1
22	charge copper sheet		1
21	bottom rubber		1
20	bottom		1
19	right bottom fixer		1
18	handle		1
17	battery		1
16	battery fixer		1
15	right copper sheet		1
14	right copper sheet		1
13	PCB COPPER SHEET		1
12	light fixer		1
11	adorn ring		1
10	handle rubber		1
9	right leader		1
8	metal viewfinder		1
7	PCB		1
6	Tube fixer		1
5	hook fixer		1
4	top		1
3	top rubber		1
2	hook attachment		1
1	Hook		1
NO.	PART NAME	MATERIAL	QUANTITY